

## - 枝ものの生け込み -

良質な枝振りを仕入れる確かな目利きに始まり  
季節に応じた素材の選定  
枝の剪定、鋏捌き  
重たい大枝をあしらう体力が求められる大仕事。  
3mを超える大枝から  
枝を綺麗に揃えた小粋な生け込みまで。  
フローリストが現場に伺い花生けをしております。



清涼感を感じる、新緑のドウダンツツジ(2m)  
横に流れる枝を捌き  
スツとした立ち姿に緊張感を併せ持つスレンダーな仕上がり。  
透明度の高いガラス花器(H1000)は  
水と共に照明のリフレクションを綺麗に見せます。

参考価格 @30.000 (2.5m)



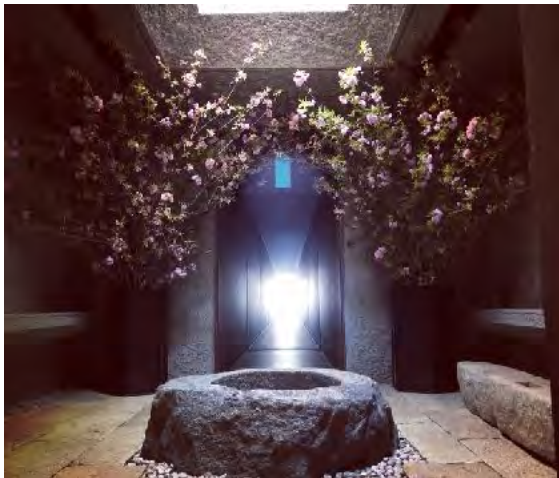
横張りに見応えのある、2.5mのアセビ(馬酔木)  
重量感のある枝を扱う時には  
重さに負けない、どっしりとした什器に生け込みます。  
オリジナルの六角形アイアンフレームは  
個性溢れる自然の枝を引き立て  
ラグジュアリーな空間にスツと馴染みます。

参考価格 @150.000 (2.8m)



アセビのトンネルを抜けると...  
 お客様を本会場へと迎えるアプローチにも  
 ウェルカムの思いと共に  
 高揚感、期待感を感じて頂ける装飾に腕を振ります。

参考価格 @450.000 (一式)



八重桜のトンネルをくぐり抜ける！  
 そんなシチュエーションを作ることが出来るのは  
 1年365日の間で、たったの2週間ほど...  
 華やかに咲き誇り  
 潔く散る刹那  
 わずかな瞬間のお花見を、最良の状態楽しんで頂くために  
 開花調整をしたお花を生けこみます。

参考価格 @100.000 (2.5m)



吉野桜(2.5m)の白さに見惚れます。  
 桜の中では、ちょっとじゃじゃ馬。  
 横枝が伸びるので、世話が焼けるんです。  
 限られた空間・時間の中で最良な答えを提示する。  
 こだわりを持ちながらも  
 仕事に徹するフローリストが見せる最善で  
 花を愛でる人の心に  
 ほんの少しの安らぎをお届けしたい一心です。

参考価格 @120.000 (2.6m)





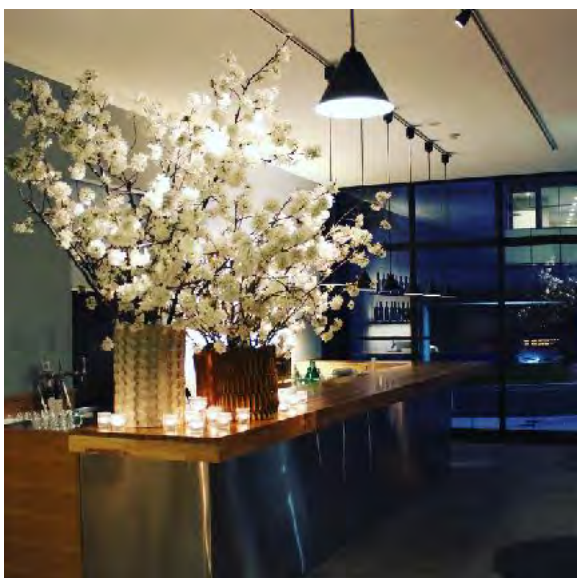
円形のバーカウンターの中央に、3mの大桜  
 好みのカクテルを片手に、桜を愛でる。  
 気候変動の激しい近年の自然環境。  
 室内の落ち着いた空間で  
 最良を提供しておもてなしをする事が  
 ひとつのラグジュアリーとしての定着を感じます。  
 SNSの時代  
 画写りも考えた装飾は  
 人を呼び込むアイデアとして必須かもしれません。

参考価格 @250,000 (3m)



紅葉のドウダンツツジ (3.5m)

参考価格 @300,000 (3m)



吉野桜 (2.0m)

参考価格 @110,000 (一式)



ドウダンツツジ (2.2m)

参考価格 @35.000 (2.2m)



ドウダンツツジ、ヤマボウシ、ジュンベリー (3.0m)

参考価格 @120.000 (3.0m)



ドウダンツツジ (2.5m)

参考価格 @90.000 (2.5m)



ナナカマド (1.8m)

参考価格 @15.000



サンシュ、ハクモクレン (1.8m)

参考価格 @30.000



ドウダンツツジ、バイカウツギ (2.0m)

参考価格 @80.000 (一式)





桜 (陽光) (2.5m)

参考価格 @90.000



アセビ (2.5m)

参考価格 @60.000



富士桜 (2.5m)

参考価格 @200.000 (一式)



アセビ (立ち枝) (2.5m)

参考価格 @100.000



コデマリ、青竹 (2.8m)

参考価格 @120.000



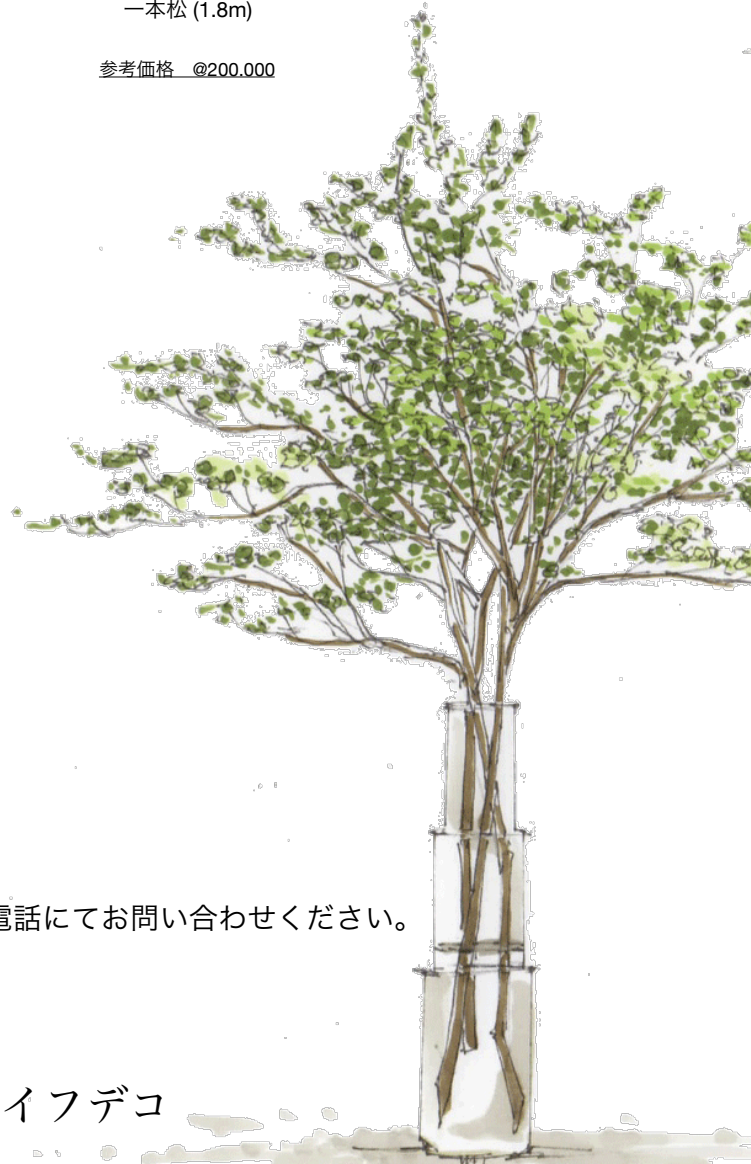
桜 (2.0m)

参考価格 @70.000



一本松 (1.8m)

参考価格 @200.000



ご相談・お見積りは、メール又はお電話にてお問い合わせください。

株式会社 ライフデコ

青山本社／アトリエ

107-0062 東京都港区南青山6-13-9 アニス南青山1-B

tel / fax 03-3797-1788 mail [tokyo@lifedeco-flowerworks.co.jp](mailto:tokyo@lifedeco-flowerworks.co.jp)

[www.lifedeco-flowerworks.co.jp](http://www.lifedeco-flowerworks.co.jp)

